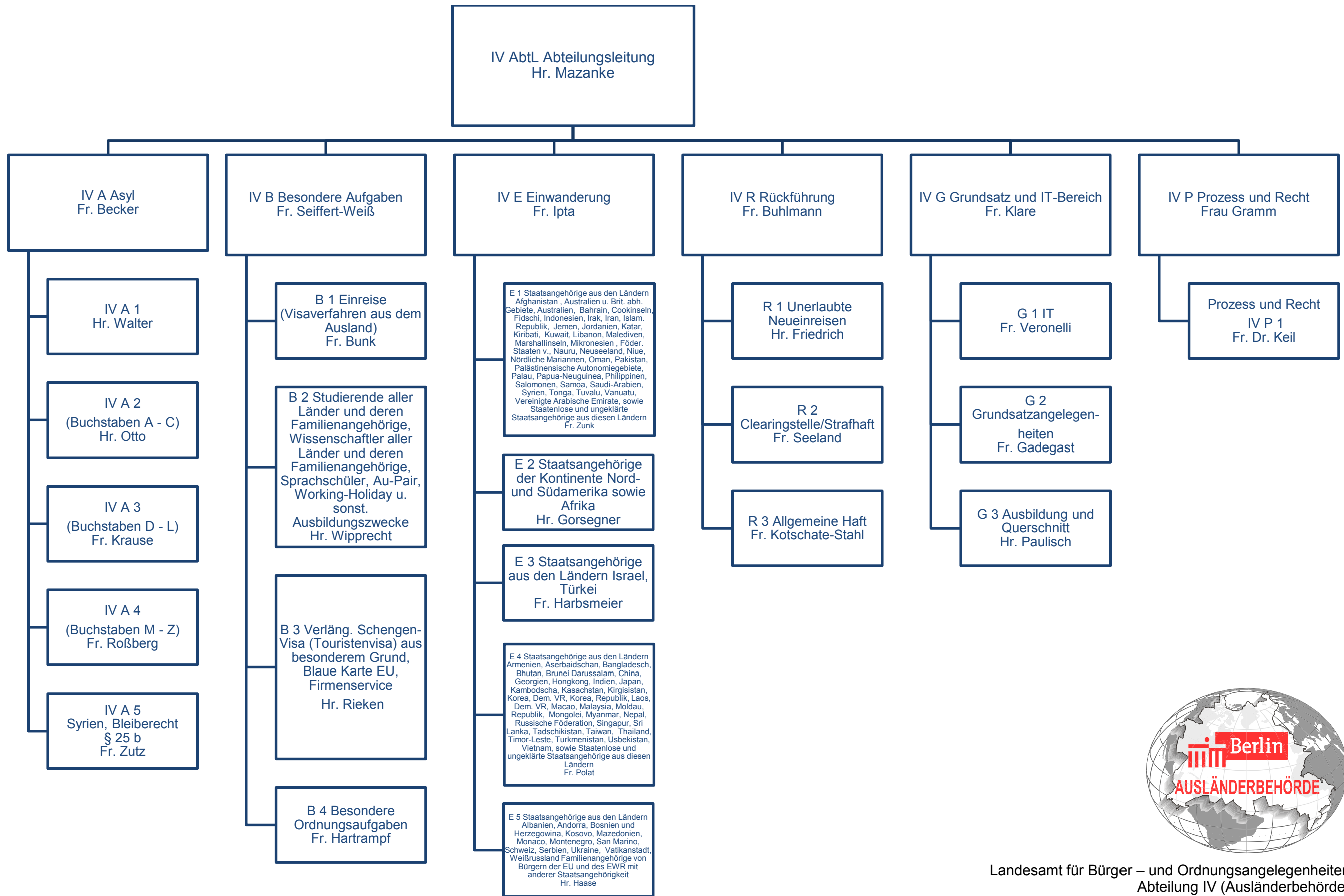


anbei

*1. Organigramm Ausländerbehörde Berlin
Stand Juli 2016*

*2. Telefonverzeichnis der Berliner
Ausländerbehörde
Stand September 2016*

*Auf Wunsch der Behörde wurden die Namen
der SachbearbeiterInnen anonymisiert.*



Landesamt für Bürger – und Ordnungsangelegenheiten
Abteilung IV (Ausländerbehörde)
Friedrich-Krause-Ufer 24
13353 Berlin

Stand: Juli 2016

LABO

Ausländerbehörde

Tel.: 90 269 - (Amt) 9269 (intern)
 Friedrich-Krause-Ufer 24, 13353 Berlin
 Fax: 90269 – 4099; abh@labo.berlin.de

September
 2016

Abteilungsleitung IV

6. OG Haus A

Stellenz.	Name	Zimmer	Apparat	
IV AbtL	Hr. Mazanke	685	4003	
IV G 321/ Vorzimmer	██████████	686	4002	
IV A Asyl				
Stellenz.	Name	Zimmer	Apparat	
IV A	Fr. Becker	684	4004	
IV E Zuwanderung				
Stellenz.	Name	Zimmer	Apparat	
IV E	Fr. Ipta	683	4005	
IV R Rückführung				
Stellenz.	Name	Zimmer	Apparat	
IV R	Fr. Buhlmann	020	4703	
IV G Grundsatz				
Stellenz.	Name	Zimmer	Apparat	
IV G	Fr. Klare	681	4008	
IV P Prozess und Recht				
Stellenz.	Name	Zimmer	Apparat	
IV P	Fr. Gramm	689	4001	b.a.w. abwesend
IV P 1	██████████	574	4322	b.a.w. abwesend
IV B Besondere Aufgaben Dienstgebäude Keplerstr. 2, 10589 Berlin				
Stellenz.	Name	Zimmer	Apparat	
IV B	Fr. Seiffert-Weiß	503	5400	

IV A Asyl DG Friedrich-Krause-Ufer 24, 13353 Berlin (IV A 2, IV A 3, IV A 4, IV A 5) DG Bundesallee 171, 10715 Berlin (IV A 1)				
Stellenz.	Name	Zimmer	Apparat	Int. Regelung
IV A	Fr. Becker	688	4004	RefL
IV A 1 Asylangelegenheiten DG Bundesallee 171, 10715 Berlin IV_A1_GPF@labo.berlin.de				Tel. 90269-0 Fax: 9028- 3470
Stellenz.	Name	Zimmer	Apparat	Int. Regelung
IV A 1	██████████	518	5350	SGL
IV A 11	██████████	515	5351	HSB
IV A 111	██████████	513	5352	
IV A 113	██████████	512	5356	
IV A 114	██████████	521	5382	
IV A 115	██████████	516	5360	
IV A 116	██████████	519	5362	
IV A 117	██████████	508	5354	
IV A 118	██████████	511	5364	b.a.w. abwesend
IV A 119	██████████	511	5364	
IV A 120	██████████	511	5365	
IV A 122	██████████	504	5374	
IV A 124	██████████	510	5372	
IV A 125	██████████	512	5357	
IV A 126	██████████	516	5380	
IV A 127	██████████	521	5381	
IV A 128	██████████	521	5370	
IV A 129	██████████	509	5368	
IV A 130	██████████	517	5358	
IV A 131	██████████	517	5359	

IV A 132	██████████	508	5366	
IV A 133	██████████	508	5355	
IV A 134	██████████	519	5363	
IV A 135	██████████	513	5371	

IV A 3 Asylangelegenheiten und Duldungen (D – L) DG Friedrich-Krause-Ufer 24, 13353 Berlin IV_A3_GPF@labo.berlin.de				1.OG/Haus B Fax: 9028 - 3471
Stellenz.	Name	Zimmer	Apparat	Int. Regelung
IV A 3	██████████	137	4101	SGL
IV A 31	██████████	138	4103	HSB
IV A 32	██████████	138	4104	HSB
Sachbearbeitung				
IV A 310	██████████ ██████████	153 b	4199	SB D - E
IV A 311	██████████	153 b	4198	SB F - HAR
IV A 312	██████████	158	4129	SB HAS - JAR
IV A 313	██████████	170	4105	SB JAS - L
IV A 314	██████████	159	4136	RI a. P. SB
Vertretungsregelung: ██				
Akteneinsichten, Umverteilungs-/Zuzugsanträge, Arbeitsgenehmigungen, Reiseausweise Publikumsbedienung				
IV A 320	██████████	132	4121	SB D - E
IV A 321	██████████	169	4116	SB F - HAK
IV A 322	██████████	168	4135	SB HAL - HUSSA
IV A 323	██████████	160	4108	SB HUSSE - KAR
IV A 324	██████████	161	4122	SB KAS - L
Vertretungsregelung Vertretungsregelung: ██				
Publikumsbedienung				
IV A 330	██████████	172 b	4111	SB D - DUR
IV A 331	██████████	154	4119	SB DUS - EL
IV A 332	██████████	172 a	4130	SB EM - GE
IV A 333	██████████	155	4112	SB GHA - HAF
IV A 334	██████████	156	4118	SB HAG - HASA
IV A 335	██████████	131	4106	SB HAS - HOS

IV A 4 Asylangelegenheiten und Duldungen (M – Z) DG Friedrich-Krause-Ufer 24, 13353 Berlin IV_A4_GPF@labo.berlin.de				3. OG Haus A Fax: 9028- 3469
Stellenz.	Name	Zimmer	Apparat	Int. Regelung
IV A 4	██████████	378	4707	SGL (M – Z)
IV A 41	██████████	376	4305	HSB (Q – Z)
IV A 42	██████████	377	4768	HSB (M – P)
IV A 413	██████████	361	4766	M - NGO
IV A 414	██████████	357	4389	SB - Z
IV A 416	██████████	380	4787	NGP - SA
IV A 412	██████████	380	4771	In Ausbildung
Akteneinsicht, Rae, UV, Arbeitsgenehmigung				
IV A 4111	██████████	382	4773	M - NGO
IV A 4112	██████████	384	4782	In Ausbildung
IV A 4113	██████████	375	4775	NGP – SA
IV A 4114	██████████	384	4783	SB - Z
Publikumsbedienung				
IV A 4115	██████████	386	4778	SB Team A
IV A 4116	██████████	391	4785	SB Team B
IV A 4117	██████████	359	4746	M – Z/ Backoffice
IV A 4119	██████████	392	4767	z. Z. nicht im D.
IV A 4121	██████████	385	4726	SB Team C
IV A 4122	██████████	387	4888	SB Team A
IV A 4123	██████████	388	4030	SB Team B
IV A 4124	██████████	390	4784	SB Team A
IV A 4125	██████████	360	4327	SB Team B
IV A 4126	██████████	382	4772	SB Team C
IV A 4127	██████████	388	4792	SB Team C

IV A 4129	██████████	381	4757(4028)	SB Team C/ Kasse
IV A 4130	██████████	388	4171	SB Team A
IV A 4131	██████████	392	4767	SB Team B
Team A: M - NIK Team B: NIL - SEE Team C: SEF - Z				
Annahme zur Zeit nicht besetzt				
		389	4763	

IV A 5 Syrien, Bleiberecht § 25 b DG Friedrich-Krause-Ufer 24, 13353 Berlin IV_A5_GPF@labo.berlin.de				EG Haus A/B Fax: 9028-3484
Stellenz.	Name	Zimmer	Apparat	Int. Regelung
IV A 5	████████	53	4760	SGL
IV A 51	██████████████	54	4761	HSB
IV A 52	██████████	55	4765	HSB
IV A 511	██████████	56	4774	SB
IV A 512	██████████	57	4769	z.Z. nicht im Dienst
IV A 513	N.N.			
IV A 514	N.N.			
IV A 515	N.N.			
IV A 516	N.N.			
IV A 5111	██████████	69	4164	RI a. P.
IV A 5112	██████████	72	4228	RI a. P.
IV A 5113	██████████	70	4117	RI a. P.
IV A 5114	██████████	71	4107	RI a. P.
IV A 5115	██████████	69	4134	RI a. P.
IV A 5116	██████████	72	4228	RI a. P.
IV A 521	██████████	66	4132	SB
IV A 522	██████████			SB zur Zeit nicht im Dienst
IV A 523	██████████	67	4113	SB
IV A 524	██████████	65	4080	SB
IV A 525				
IV A 526				
IV A 527				
IV A 531	██████████			SB zur Zeit nicht im Dienst

Stellenz.	Name	Zimmer	Apparat	Int. Regelung
IV A 532				
IV A 533	██████████	32	4184	SB
IV A 534	██████████	32	4181	SB
IV A 535	██████████	33	4183	SB
IV A 536	██████████	31	4186	SB

IV B Besondere Aufgaben DG Keplerstr. 2, 10589 Berlin (IV B 2, IV B 3, IV B 4) DG Lise-Meitner-Str. 1 – 2, , 10589 Berlin (IV B 1)				
Stellenz.	Name	Zimmer	Apparat	
IV B	Fr. Seiffert-Weiß	503	5400	RefL
IV B 1 Einreise (Visaverfahren aus dem Ausland) Lise-Meitner-Str. 1 – 2, 10589 Berlin IV_B1_GPF@labo.berlin.de				EG Fax 9028-3461
Stellenz.	Name	Zimmer	Apparat	Int. Regelung
IV B 1	██████████	9	5401	SGL
IV B 11	██ ██████████	11	5561	HSB
IV B 12	██████████	10	5562	HSB ab 01.10.16
Team FZ, § 37 Wiederkehr				
IV B 113	██████████	18	5574	TL, Remo G - M
IV B 120	██████████	16	5571	A - J
IV B 155	██████████	17	5573	
IV B 123	██ ██████	17	5572	R - Z
IV B 129	██████████	16	5570	K - Q
IV B 1141	██████████	18	5575	RI a. P
Team Weiterbildung/Selbständige/Sammelvorgänge, § 16, § 17 AufenthG				
IV B 111	██████████	13	5565	TL, Remo A - F
IV B 125	██████████	15	5569	A - H
IV B 124	██████████	13	5566	I - Q
IV B 126	██████████	14	5567	R - Z
	N.N.	14	5568	
Team Humanitäre Aufenthalte inkl. Syrien/FZ zu Humanitären				
IV B 114	██████████	20	5577	TL Remo N - Z
IV B 122	██████████	8	5588	§ 36.2 Wiedereinreise L - Z

IV B 128	████████	8	5589	§ 23 Abs. 1 Wiedereintr. A - K
IV B 1122	████████	19	5579	RI a. P.
IV B 1131	████████	19	5576	RI a. P.
Registratur				
Stellenz.	Name	Zimmer	Apparat	Int. Regelung
IV B 133	██████████	6	5583	A
IV B 139	████████	7	5586	B - GE
IV B 138	██████████	6	5584	GF - LH
IV B 135	██████████	5	5581	LI - SA
IV B 134	████████	5	5580	SB - Z
IV B 136	████████	6	5585	Einarbeitung
IV B 132	████████	7	5587	Einarbeitung
	N.N.	5	5582	Azubi

IV B 2 Studierende aller Länder und deren Familienangehörige; Wissenschaftler aller Länder und deren Familienangehörige; Sprachschüler, Au-Pair, Working-Holiday und sonstige Ausbildungszwecke DG Keplerstr. 2, 10589 Berlin IV_B2_GPF@labo.berlin.de				2./3.OG Fax: 9028-3462
Stellenz.	Name	Zimmer	Apparat	Int. Regelung
IV B 2	██████████	312	5402	SGL
IV B 21	██████	212	5410	HSB
IV B 22	██████████	313	5458	HSB
Geh. Dienst				A - GRE
IV B 2111	██████	305	5445	SB
IV B 2114	██████████	306	5447	SB
IV B 2121	██████████	305	5446	RI a. P.
Geh. Dienst				GRF – OMI
IV B 2119	██████████	308	5451	SB
IV B 2118	██████████	309	5453	SB
IV B 2120	██████████	308	5452	RI a. P.
IV B 2123	██████████	307	5450	RI a. P.
Geh. Dienst				OMJ - Z
IV B 2112	██████████	215	5427	SB
IV B 2113	██████████	209	5419	SB
IV B 2122	██████	215	5428	RI a. P.
Mittlerer Dienst				A - ELK
IV B 2211	██████████	311	5455	SB
IV B 2218	██████████	311	5456	SB
Mittlerer Dienst				ELL – KUQ
IV B 2212	██████████	313	5457	SB
IV B 2215	██████	307	5449	SB
Stellenz.	Name	Zimmer	Apparat	Int. Regelung

Mittlerer Dienst				KUR - ROF
IV B 2216	██████████	217	5430	SB
IV B 2217	██████	218	5431	SB
Mittlerer Dienst				ROG - Z
IV B 2214	██████████	211	5423	SB
IV B 2213	██████████████	210	5421	SB
IV B 2219	██████████	210	5422	Azubi
Registratur				A - Z
IV B 2311	██████████	202	5413	
IV B 2312	██████ ███	302	5441	
IV B 2313	██████████████	202	5414	
IV B 2316	██████████████	302	5443	

IV B 3 Verlängerung Schengen-Visa (Touristenvisa) aus besonderem Grund Blaue Karte EU – Ersterteilung, Verlängerung, Arbeitgeberwechsel und Neuausstellung bei Vorlage eines neuen Passes Firmenservice DG Keplerstraße 2, 10589 Berlin IV_B3_GPF@labo.berlin.de				4. OG Fax: 9028-3486
Stellenz.	Name	Zimmer	Apparat	Int. Regelung
IV B 3	██████████	415	5403	SGL
IV B 31	██████████	413	5490	HSB
IV B 32	██████████	413	5488	HSB
Firmenservice				
IV B 310	N.N.	413	5488	
IV B 311	██████████	416	5492	
IV B 312	██████████	416	5493	
IV B 313	██████████	417	5494	
IV B 314	██████████	412	5487	
IV B 315	N.N.			
IV B 316	██████████	411	5483	BIS 1
IV B 317	██████████	408	5495	Annahme ghD
IV B 318	██████████	408	5497	Annahme
IV B 319	██████████	411	5484	BIS 2
IV B 3 Te	██████████	413	5489	RI a. P.
IV B 322	██████████	410	5481	
IV B 321	██████████	414	5491	
IV B 320	██████████	412	5485	
IV B 324	██████████	408	5408	Annahme
IV B 323	██████████	412	5486	
IV B 340	██████████	410	5482	Reg

Service-Point				
IV B 331	██████████	402	5472	
IV B 332	██████████	402	5473	
IV B 333	██████████	403	5474	
IV B 334	██████████	406	5478	
IV B 335	██████████	406	5479	
IV B 337	██████████	403	5475	
IV B 338	██████████	404	5476	
IV B 336	██████████	404	5477	

IV B 4 Besondere Ordnungsaufgaben – alle Staaten DG Keplerstr. 2, 10589 Berlin IV_B4_GPF@labo.berlin.de				Fax: 9028-3480
Stellenz.	Name	Zimmer	Apparat	Int. Regelung
IV B 4	██████████	507	5404	SGL
IV B 41	██████████	505	5523	HSB
Bescheiderteilung				
IV B 411	██████████	510	5536	SB
IV B 412	██████████	509	5532	SB
IV B 413	N.N.	510	5535	RI a. P.
IV B 414	██████████	509	5531	SB
IV B 415	██████████	508	5528	SB
IV B 416	N.N.	509	5532	RI a. P
Allg. Sachbearbeitung				
IV B 421	██████████	506	5527	SB A - J
IV B 422	N.N.	506	5526	SB
IV B 423	██████████	506	5525	SB K - Z

IV E Zuwanderung DG Friedrich-Krause-Ufer 24, 13353 Berlin				
IV E	Fr. Ipta	683	4005	Refl
IV E 1 Afghanistan, Australien und Britische abh. Gebiete, Australien, Bahrain, Cookinseln, Fidschi, Indonesien, Irak, Iran Islam. Republik, Jemen, Jordanien, Katar, Kiribati, Kuwait, Libanon, Malediven, Marshallinseln, Föderalistische Staaten von Mikronesien, Nauru, Neuseeland, Niue, Nördliche Mariannen, Oman, Pakistan, Palästinensische Autonomiegebiete, Palau, Papua-Neuguinea, Philippinen, Salomonen, Samoa, Saudi-Arabien, Syrien, Tonga, Tuvalu, Vanuatu, Vereinigte Arabische Emirate sowie Staatenlose und ungeklärte Staatsangehörigkeiten aus diesen Ländern DG Friedrich-Krause-Ufer 24, 13353 Berlin IV_E1_GPF@labo.berlin.de				1.OG Haus C Fax: 9028-3463
Stellenz.	Name	Zimmer	Apparat	Int. Regelung
IV E 1	██████████	123	4141	SGL
IV E 11	██ ██████████	108	4142	HSB
IV E 12	██████████	124	4139	HSB
Team I				
IV E 112	██████████	106	4150	A – AL
IV E 113	N.N.	306	4083	AM – EL
IV E 115	██████████	119	4176	AM - EL
IV E 111	██████████	122	4145	EM – HOUK
IV E 118	██████████	107	4160	HOUL – MOF
IV E 110	██████████	121	4165	MOG - SER
IV E 116	██████████	122	4146	SES – Z
TEAM II				
IV E 126	██████████	106	4151	A – ALJ
IV E 125	██████████	119	4154	ALK – CHAK
IV E 123	██████████	125	4152	CHAL - ELY
IV E 124	██████████	121	4144	ELZ – I
IV E 120	██████████	107	4163	J – MOF

Stellenz.	Name	Zimmer	Apparat	Int. Regelung
IV E 122	████████	125	4168	MOG – R
IV E 127	████████	120	4147	S - Z
IV E 121	████████	105	4180	J - MOF
IV E 128	████████	124	4153	
IV E 129	████████	306	4187	ELZ - I
TEAM III				
IV E 114	████████	118	4167	Sonderaufgaben
IV E 135	████████	126	4162	Reg E - K
IV E 134	████████ ██████			z. Z. nicht im Dienst
IV E 138	████████	126	4140	Reg L – Z
IV E 139	██████	118	4155	Reg Sonderaufgaben
IV E 132	██████	126	4158	Reg A - D
IV E 133	████████	118	4143	Reg L - Z
IV E 1 Sch	████████	105	4157	RI a. P.
IV E 1 Kö	████████	105	4149	RI a. P.
	N.N.	120	4148	RI a. P
IV E 1 Si	████████	118	4172	Azubi

IV E 2 Ägypten, Äthiopien, Algerien, Angola, Antigua und Barbuda, Äquatorialguinea, Argentinien, Bahamas, Barbados, Belize, Benin, Bolivien, Botsuana, Brasilien, Burkina Faso, Burundi, Chile, Costa Rica, Cote d'Ivoire, Dominica, Dominikanische Republik, Dschibuti, Ecuador, El Salvador, Eritrea, Gabun, Gambia, Ghana, Grenada, Guatemala, Guinea, Guinea-Bissau, Guyana, Haiti, Honduras, Jamaika, Kamerun, Kanada, Kap Verde, Kenia, Kolumbien, Komoren, Republik Kongo, Demokratische Republik Kongo, Kuba, Lesotho, Liberia, Libyen, Madagaskar, Malawi, Mali, Marokko, Mauretanien, Mauritius, Mexiko, Mosambik, Namibia, Nicaragua, Niger, Nigeria, Panama, Paraguay, Peru, Ruanda, Sambia, Sao Tome und Principe, Senegal, Seychellen, Sierra Leone, Simbabwe, Somalia, St. Kitts und Nevis, St. Lucia, St. Vincent und die Grenadinen, Südafrika, Sudan, Südsudan, Suriname, Swasiland, Vereinigte Republik Tansania, Togo, Trinidad und Tobago, Tschad, Tunesien, Uganda, Uruguay, Venezuela, Vereinigte Staaten von Amerika, Zentralafrikanische Republik DG Friedrich-Krause-Ufer 24, 13353 Berlin IV_E2_GPF@labo.berlin.de				2. OG Haus C Fax: 9028-3466
Stellenz.	Name	Zimmer	Apparat	Int. Regelung
IV E 2	██████████	223	4261	SGL
IV E 21	██████████	208	4263	HSB
IV E 22	N.N.			HSB
TEAM I A - E				
IV E 214	██████████	205	4280	TL
IV E 211	N.N.	206	4272	SB
IV E 221	██████████	207	4266	SB
IV E 2151	██████████	206	4265	RI a. P
IV E 215	██████████	205	4291	SB
IV E 2210	██████████	205	4281	SB
IV E 2214	██████████	207	4273	SB
TEAM II F - L				
IV E 212	██████████	226	4292	TL
IV E 2212	██████████	225	4274	SB
IV E 225	██████████	224	4271	SB
IV E 2156	██████████	225	4267	RI a. P.
IV E 2125	N.N.	224	4270	Registratur

Stellenz.	Name	Zimmer	Apparat	Int. Regelung
IV E 233	N.N.	226	4275	Registratur
IV E 237	██████████	226	4283	Registratur
TEAM III S - Z				
IV E 213	██████████	220	4269	TL
IV E 2152	N.N.	220	4282	
IV E 2154	█ ██████████	222	4282	RI a. P
IV E 222	██████████	222	4260	SB
IV E 223	██████████	221	4277	SB
IV E 224	██████████	220	4278	SB
IV E 2213	██████████	221	4276	SB
IV E 234	██████████	219	4290	Registratur
IV E 238	██████████	219	4290	Registratur
TEAM IV M - R				
IV E 216	██████████	209	4179	TL
IV E 217	██████████	210	4282	SB
IV E 229	██████████	210	4262	SB
IV E 227	██████████	211	4289	Azubi
IV E 2153		211	4279	
IV E	N.N.	212	4170	Registratur
IV E 232	██████████	212	4264	Registratur

IV E 3 Staatsangehörige aus Israel und der Türkei DG Friedrich-Krause-Ufer 24, 13353 Berlin IV_E3_GPF@labo.berlin.de				3. OG Haus B Fax: 9028-3467
Stellenz.	Name	Zimmer	Apparat	Int. Regelung
IV E 3	██████████	339	4361	SGL
IV E 31	██████████	338	4362	HSB
IV E 32	█ ██████████	337	4367	HSB
Sachbearbeitung				
IV E 312	██████████	333	4332	A - BAT
IV E 3143	██████████	333	4332	RI a. P
IV E 314	█ ██████████	342	4371	BAU - DAG
IV E 3142	██████████	342	4371	RI a. P
IV E 315	██████████	344	4366	DAH - HAL
IV E 319	██████████	335	4368	HAM - MER
IV E 311	██████████	352	4385	MES - TAR
IV E 313	██████████	341	4374	TAS - Z
IV E 328	██████████	334	4378	A - Y
IV E 320	██████████	334	4378	A - Y
IV E 321	██████████	340	4364	AZ - DEM
IV E 3242	██████████	356	4372	DEN - KAH
IV E 329	██████████	336	4377	KAI - N
IV E 325	██████████	354	4386	O - TEZ
IV E 326	██████████	343	4376	TF - Z
IV E 3241	██████████	343	4376	TF - Z
Sonderaufgaben				
IV E 318	██████████	355	4363	
IV E 337	██████████	365	4381	

Registratur				
Stellenz.	Name	Zimmer	Apparat	Int. Regelung
IV E 333	██████████	364 a	4383	A - DAZ
IV E 3243	██████████	364 a	4383	Azubi A - DAZ
IV E 332	██████████	365	4381	DB - MER
IV E 331	██████████	365	4383	MES - Z
IV E 336	██████████	364 a	4381	A - Z

IV E 4 Armenien, Aserbaidshan, Bangladesch, Bhutan, Brunei Darussalam, China, Georgien, Hongkong, Indien, Japan, Kambodscha, Kasachstan, Kirgisistan, Dem. Volksrepublik Korea, Republik Korea, Dem. Volksrepublik Laos, Macao, Malaysia, Republik Moldau, Mongolei, Myanmar, Nepal, Russische Föderation, Singapur, Sri Lanka, Tadschikistan, Taiwan, Thailand, Timor-Leste, Turkmenistan, Usbekistan, Vietnam sowie Staatenlose und ungeklärte Staatsangehörige aus diesen Ländern DG Friedrich-Krause-Ufer 24, 13353 Berlin IV_E4_GPF@labo.berlin.de				2.OG Haus B
Stellenz.	Name	Zimmer	Apparat	Int. Regelung
IV E 4	████████	237	4201	SGL
IV E 41	████████	233	4204	HSB (A – NGUYEN *84)
IV E 42	████████	256	4202	HSB (NGUYEN *85 – Z)
IV E 415	████████	255	4214	A – GAB
IV E 403	████████	232	4221	RI a. P GAC – KOK
IV E 412	████████	230	4220	KOL – MEH
IV E 405	████████	230	4220	KOL - MEH
IV E 411	████████	239	4210	MEI – PAR
IV E 402	████████	239	4209	RI a. P MEI - PAR
IV E 413	████████	252	4215	PAS – TOG
IV E 417	████████	231	4211	TOH – Z
IV E 404	████████	231	4206	RI a. P TOH - Z
IV E 424	████████	241	4213	A – D
IV E 426	████████	240	4207	A – D
IV E 422	████████	232	4208	E – LAZ
IV E 423	████████	254	4212	LE – NG
IV E 425	████████	253	4224	NH – SUZ
Stellenz.	Name	Zimmer	Apparat	Int. Regelung

IV E 427	████████	229	4226	SV – Z
IV E 428	████████	229	4226	SV – Z
Registratur				
IV E 431	████████	262	4219	A – G
IV E 433	████████	262	4218	H – M
IV E 432	████████	265	4222	N – SE
IV E 434	████████	265	4217	Azubi SF - Z
IV E 436	████████	262	4205	Azubi H - M
IV E 435	████████	262	4223	A - Z

IV E 5 Albanien, Andorra, Bosnien und Herzegowina, Kosovo, Mazedonien, Monaco, Montenegro, San Marino, Schweiz, Serbien, Ukraine, Vatikanstadt, Weißrussland Familienangehörige von Bürgern der EU und EWR mit anderer Staatsangehörigkeit DG Friedrich-Krause-Ufer 24, 13353 Berlin IV_E5_GPF@labo.berlin.de>				3. OG Haus C Fax: 9028-3465
Stellenz.	Name	Zimmer	Apparat	Int. Regelung
IV E 5	██████████	308	4231	SGL
IV E 51	██████████	313	4294	HSB (A – L)
IV E 52	██████████	314	4233	HSB (M – Z)
IV E 501	██████████	323	4238	RI a. P. SAZ - Z
IV E 503	██████████	328	4239	RI a. P
IV E 504	██████████	328	4257	RI a. P
IV E 515	██████████	327	4237	A - DER
IV E 513	██████████	324	4243	DES - JOV
IV E 514	██████████	326	4247	JOW - MUR
IV E 511	██████████	311	4235	MUS - SAY
IV E 516	██████████			
IV E 528	██████████	310	4256	A - CEK
IV E 522	██████████	325	4242	CEL - FIL
IV E 526	██████████	328	4255	FIM - KAI
IV E 527	██████████	307	4240	KAJ - MIN
IV E 525	██████████	312	4254	MIO - RAC
IV E 529	██████████	325	4244	RAD - STJ
IV E 521	██████████	307	4241	STK - Z
IV E 524	██████████	309	4234	Sonderaufgaben
IV E 523	██████████	312	4295	SB in Ausb.

Registratur				
Stellenz.	Name	Zimmer	Apparat	Int. Regelung
IV E 531	██████████	330	4248	A – FER
	N.N.			FES - LYC
IV E 535	██████████	330	4252	LYD - REF
IV E 536	██████████	322	4175	REG - Z
IV E 534	██████████	330	4249	In Ausbildung (Reg)
IV E 533	██████████	322	4251	Sonderaufgaben

IV R Unerlaubte Neueinreisen, Passbeschaffung, Rückführung DG Friedrich-Krause-Ufer 24, 13353 Berlin				EG Haus B + C Fax: 9028-3483
IV R	Fr. Buhlmann	9	4703	RefL
IV R 1 Neueinreisen				
Stellenz.	Name	Zimmer	Apparat	Int. Regelung
IV R 1	██████████	16	4701	SGL
IV R 11 Ki	██████████	10	4804	HSB
IV R 11 Re	██████████	10	4808	HSB
IV R 111	██████████	11	4856	SB
IV R 112	██████████	11	4825	SB
IV R 113	N.N.			SB
IV R 114	N.N.			SB
IV R 115	██████████	12	4807	SB
IV R 116	██████████	11	4823	SB
IV R 117	██████████	20	4822	SB
IV R 118	██████████	20	4840	SB
IV R 119	██████████	20	4812	SB
In gegenseitiger Vertretung				

IV R 2 Passbeschaffung, Strafhaft				
Stellenz.	Name	Zimmer	Apparat	Int. Regelung
IV R 2	██████████	21	4704	SGL
IV R 21 Ha	██████████	26	4861	HSB
IV R 21 Ni	██████████	187	4813	HSB
Passbeschaffung				
IV R 211	██████████	187	4837	Passbeschaffung Afghanistan, Irak, Iran, Israel, Jemen, Jordanien, Libanon, Syrien, Rückführung Drittstaatsangehöriger innerhalb der EU
IV R 212	██████████	187	4833	Passbeschaffung Albanien, China, Kosovo, Makedonien, Mongolei, Montenegro, Pakistan, Russland, Serbien, Sri Lanka
IV R 213	██████████	187	4836	Passbeschaffung Aserbaidschan, Armenien, Bosnien- Herzegowina, Kasachstan, Kirgisistan, Moldau, Tadschikistan, Turkmenistan, Ukraine, Usbekistan, Weißrussland
IV R 214	██████████	187	4809	Passbeschaffung b. a. w. abwesend
IV R 215	N.N.			Passbeschaffung Afrika (außer Ägypten, Tunesien, Marokko, Algerien), Vietnam
IV R 216	██████████	187	4835	Passbeschaffung
IV R 217	██████████	187	4834	Passbeschaffung
IV R 218	██████████	187	4810	Passbeschaffung Ägypten, Tunesien, Marokko, Algerien, Türkei, Amerika (Kontinent), EU-Staaten, Georgien, Australien, Bangladesch, Indien, Kambodscha, Laos, Nepal, Thailand
in gegenseitiger Vertretung				

Strafhaft				
Stellenz.	Name	Zimmer	Apparat	Int. Regelung
IV R 231	██████████	25	4842	Strafhaft Afrika, Amerika, EU- Staaten, Nachfolgestaaten UdSSR (außer Russische Föderation, Weißrussland, Ukraine), Asien (außer Vietnam), naher und mittlerer Osten (außer Libanon und Ungeklärte aus dem Libanon)
IV R 232	██████████	28	4843	Strafhaft Türkei
IV R 233	██████████	27	4844	Strafhaft Europa (außer EU-Staaten)
IV R 234	██████████	24	4863	Strafhaft Vietnam/Libanon
IV R 235	N.N.			Sonderaufgaben; Strafhaft Ungeklärte aus dem Libanon, Russische Föderation, Weißrussland, Ukraine
In gegenseitiger Vertretung				

IV R 3 allgemeine Haftsachbearbeitung				
Stellenz.	Name	Zimmer	Apparat	Int. Regelung
IV R 3	██████████ ██████	21	4702	SGL
IV R 31 KI	██████████	17	4820	HSB SAC-STO
IV R 31 Na	██████████	22	4811	HSB G - ISL
IV R 311	██████████	6	4804	SB
IV R 312	██████████	22	4841	SB
IV R 313	██████████	19	4824	SB BES - F
IV R 314	██████████	19	4011	SB ISM - MAI
IV R 315	██████████	18	4801	SB MAJ – NGU Koordination PÄD
IV R 316	██████████	22	4827	SB Allg., Moldau A - Z
IV R 317	██████████	7	4818	SB NGV - SAB
IV R 318	██████████	18	4826	SB
IV R 319	██████████	6	4805	SB STP - Z
IV R 320	██████████	17	4872	SB
IV R 321	██████████	19	4821	SB A - BER
IV R 322	N.N.			
IV R 323	██████████	17	4819	SB
IV R 324	N.N.			
IV R 325	██████████	18	4803	SB
IV R 326	██████████	8	4873	SB
Vertretungsregelung: IV R 311 <input type="checkbox"/> IV R 314 <input type="checkbox"/> IV R 315 <input type="checkbox"/> IV R 318 <input type="checkbox"/> IV R 324, IV R 312 <input type="checkbox"/> IV R 317 <input type="checkbox"/> IV R 319, Koordination PÄD IV R 315 <input type="checkbox"/> IV R				

Publikumsannahme/Registratur IV R 1 – IV R 3				
Stellenz.	Name	Zimmer	Apparat	Int. Regelung
IV R 181	████████	3	4846	R 2 Warteraum C 03
IV R 182	████████	4	4831	R 2 Warteraum C 03
IV R 281	████████	7	4828	
IV R 282	N.N.			
IV R 381	██████████	5	4814	R 2 Warteraum C 03
IV R 382	██████████	3	4830	R 2 Warteraum C 03
In gegenseitiger Vertretung				
Allgemeine Haftsachbearbeitung (nach Buchstaben) außer Moldau				
A – Ber	IV R 311	████████	4821	
BES – F	IV R 313	██████████	4824	
G – ISL	IV R 31 Na	████████	4811	
ISM – MAI	IV R 314	████████	4011	
MAJ – NGU	IV R 315	██████████	4801	
NGV – SAB	IV R 317	██████████	4818	
SAC – STO	IV R 318	██████████	4820	
STP – Z	IV R 319	██████████	4805	
Moldau A – Z	IV R 316	██████████	4827	

IV G Grundsatz und IT-Bereich DG Friedrich-Krause-Ufer 24, 13353 Berlin IV_G_GPF@labo.berlin.de				Fax: 9028-3480
IV G	Fr. Klare	689	4008	RefL
Stellenz.	Name	Zimmer	Apparat	Int. Regelung
IV G 1 IT-Bereich DG Friedrich-Krause-Ufer 24, 13353 Berlin ABH-IT@labo.berlin.de				5. OG Haus A Fax: 9028-3485
IV G 1	██████████	584 a	4344	SGL
IV G 111	███			Anwendungs- systembetreuung
IV G 112	██████████	588	4337	
IV G 113	██████████	586	4336	
IV G 114	██████████	587	4335	
IV G 115	██████████	588	4351	
IV G 116	██████████	588	4352	
IV G 121	██████████	584	4333	
IV G 122	██████████	584	4333	
IV G 123	███ ██████████	584	4333	
IV G 1 IT-Bereich DG Keplerstraße 2, 10589 Berlin ABH-IT@labo.berlin.de				3. OG DG Kep Fax: 9028-3485
IV G 12x	N.N.	304	5555	Vor-Ort-Infrastruktur- Betreuung (Anwenderbetreuung)
IV G 12x	N.N.	304	5556	
IV G 1 IT-Bereich DG Bundesallee 171, 10715 Berlin ABH-IT@labo.berlin.de				5. OG DG BA171 Fax: 9028-3485
IV G 12 x	Nicht ständig besetzt	527	5399	Vor-Ort-Infrastruktur- Betreuung (Anwenderbetreuung)

IV G 2 Grundsatzangelegenheiten DG Friedrich-Krause-Ufer 24, 13353 Berlin IV_G2_GPF@labo.berlin.de				6. OG Haus A Fax: 9028-3482
Stellenz.	Name	Zimmer	Apparat	Int. Regelung
IV G 2	██████████	680	4006	SGL Grundsatz und IT(fachbezogen)
IV G 21	██████████	676	4042	G2 (V) + GASIM
IV G 22	██████████	682	4007	
IV G 23	N.N.			
IV G 24	██████████	678	4043	
IV G 25	██████████	675	4049	
IV G 3 Ausbildung und Querschnitt DG Friedrich-Krause-Ufer 24, 13353 Berlin				6. OG Haus A Fax: 9028-3472
Stellenz.	Name	Zimmer	Apparat	Int. Regelung
IV G 3	██████████	687	4057	SGL
IV G 31	██████████	688	4051	SB
IV G 321	██████████	686	4002	Vorzimmer
IV G 322	██████████	179	4012	Kasse DG FKU
IV G 323	██████████	205	5408	Kasse DG Kepl.
IV G 324	██████████	179	4028	Kasse DG FKU
IV G 331	██████████	61	4025	Akteneinsicht
IV G 332	██████████	U 7	4024	Aktenversand
IV G 333	██████████	61	4178	Akteneinsicht
IV G 334	██████████	U 7	4024	Aktenversand
IV G 335	██████████	U 7	4025	Akteneinsicht
IV G 341	██████████	679	4343	Standortmanagement

IV P Prozess und Recht DG Friedrich-Krause-Ufer 24, 13353 Berlin IV_P_GPF@labo.berlin.de>				5. OG Haus A Fax: 9028-3481
IV P	Fr. Gramm			RefL z. Z. nicht im Dienst
Stellenz.	Name	Zimmer	Apparat	Int. Regelung
IV P 1	██████████	574	4322	RefL (V)z. Z. nicht im Dienst
IV P 110	██████████	580	4047	RefL (komm.)
IV P 111	N.N.			
IV P 112	██████████	577	4311	
IV P 113	N.N.			
IV P 114	██████████	579	4328	
IV P 120	██████████	573	4325	
IV P 121	██████████	578	4321	
IV P 122	N.N.			
IV P 123	██████████	583	4326	
IV P 124	██████████	582	4324	b.a.w. abwesend
IV P 125	N.N.			Widerspruchsbearb./ VG-Angelegenheiten
IV P 126	█ ██████████	581	4318	
IV P 127	██████████	578	4370	
IV P 128	██████████	577 a	4330	
IV P 130	██████████	583	4031	Registratur

IV Dienstleistungen DG Friedrich-Krause-Ufer 24, 13353 Berlin				Haus A Fax 9028-3469
Stellenz.	Name	Zimmer	Apparat	Int. Regelung
V F Bi	██████████	15	4088	Leitung PVST
V F Im	██████████	15	4088	(V)
V F St	██████████	15	4088	
V F Do	██████████	15	4088	

Brandschutzobleute Abt. IV						
Name	Zimmer	App.	Stellenz.	Zuständigkeit		
	210	5421	B 2213	Keplerstr.		
	212	5410	B 21	Keplerstr.		
	408	5496	IV B 317	Keplerstr.		
	415	5403	IV B 3	Keplerstr.		
	274	4743	IV A 224	Haus A 2. OG	Haus B 2.OG	
	357	4389	IV A 414	Haus A 3.OG		
	9	5401	IV B 1	Lise-M.-Str.	EG	
	15	5569	IV B 125	Lise-M.-Str.	EG	
	583	4326	IV P 123	Haus A 5.OG	Haus A EG	
	685	4003	AbtL	Haus A 6.OG/7.OG		
	255	4214	IV E 415	Haus B 2.OG	Haus C 1.OG	
	308	4231	IV E 5	Haus B 3.OG	Haus C 3./4.OG	
	221	4276	IV E 2213	Haus C 2.OG	Haus C 1.OG	
	314	4233	E 52	Haus C 3.OG	Haus C 2.OG	
				Haus C EG	Haus C UG	
	179	4012	IV G 322	Kasse PC Sch.raum	Massage Lounge	

Ersthelfer FKU						
Name	Zimmer	App.		Name	Zimmer	App.
██████████ R 211	187	4837	EG			
			1.OG	██████████ A 312	158	4129
			2.OG			
██████████ E 129	306	4187	3.OG	██████████ E 513	324	4243
██████████ E 313	341	4374		██████████ E 366	365	4382
██████████ G114	587	4335	5.OG	██████████ G 113	586	4336
██████████ G 1	584 a	4344				
██████████ G 24	678	4043	6.OG			
Erste Hilfe Raum Zimmer 35						
Ersthelfer Bundesallee 171						
██████████ A 113	512	5356				
Ersthelfer Lise-Meitner- Str.						
Sicherheitsbeauftragte						
Name	Zimmer	App.		Name	Zimmer	App.
██████████ R 111	010	4856				
██████████ A 4	378	4707				
Brandschutzbeauftragte						
Name	Zimmer	App.		Name	Zimmer	App.
██████████ A 2	277	4706				
██████████ B 113	18	5474				
Beauftragte Abteilung IV Konfliktberatungsteam						
Name	Zimmer	App.		Name	Zimmer	App.
██████████ E 42	256	4202		██████████ A 320	132	4121
Sonstiges						
Pförtnerloge	Haus A	4663	Wachschutz	0173 – 5990700/35 labo-wache@gmx.de		
	Haus B	4661				
	Haus C	4662				
Hausmeister LfG				Massage	185	4388
██████████	183	4665		PC- Schul.raum	187	4161
██████████	183					
Rechtsberatung	Türkische Gemeinde				163	
AOK Nordost	Nur Montags				166	
IOM					176	4848
Liga/Clearingstelle					177	4166